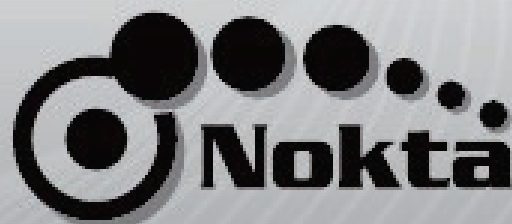


RS PinPointer



ENGINEERING



www.lovecpokladu.cz

Instruktažní návod

ÚVOD

Děkujeme, že jste si vybrali a zakoupili náš Nokta RS Pinpointer.

Nokta RS Pinpointer je ruční detektor kovů navržený tak, aby přesně určil cíle detekované klasickými detektory kovů

Upozornění

Nevystavujte detektor příliš horkému prostředí (dlouhý pobyt v extrémně vyhřátém autě) nebo naopak velkému mrazu.

RS Pinpointer není vodotěsný detektor. Nepoužívejte ho při koupání nebo dalších činnostech, kde by byl přístroj ponořený.

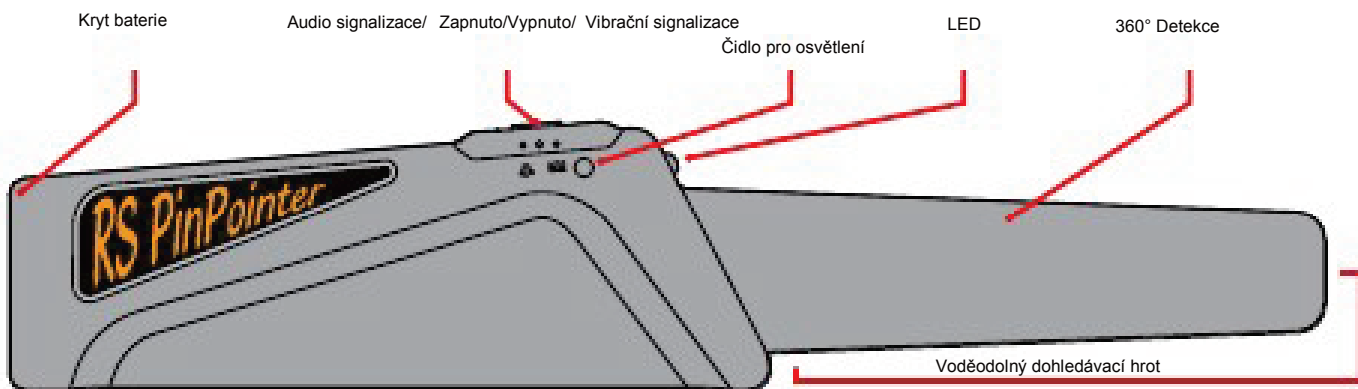
Pouze konec sondy detektoru je vodotěsný. Neponořujte ovládací box do vody, nevystavujte přístroj extrémním vlhku.

Nepoužívejte přístroj k vyhledávání elektrického vedení. Použití zařízení v těsné blízkosti elektrického vedení může detektor poškodit.

Vždy vypínejte detektor, když se nepoužívá. Prodloužíte tak životnost baterií.

Náhlé změny v teplotě mohou výrazně ovlivnit výkon zařízení, proto se nedoporučuje používat zařízení ihned po náhlé teplotní změně, ale počkat přibližně 10 minut.

Audio odpověď spotřebovává méně energie než vibrační. Použití audio identifikace tak prodlouží životnost baterie.



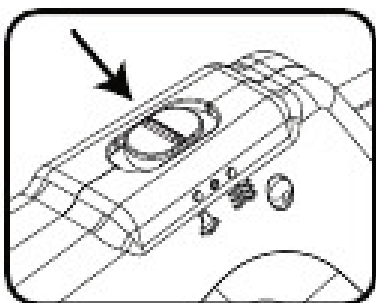
Zakoupený přístroj a baterie nevyhazujte do směsného odpadu, ale pouze do nádob, které jsou k tomu určeny.

Popis funkcí a ovládání

Baterie: Chcete-li otevřít šachtu na baterie, umístěte palec na zámek, stiskněte a posuňte dopředu. U detektoru je přiložená 9V baterie. Dbejte přitom na znaménko plus (+) a minus (-) abyste baterii vložili správně. Pokud je baterie vložena ve špatném směru, nepůjde šachta baterie uzavřít.

Pokud je baterie již slabá, tak se při startu ozvou tři pípnutí. Detektor pak bude pracovat až do chvíle, kdy se baterie definitivně nevybije.

Zapnutí přístroje: Při zapnutí detektoru ho držte mimo dosah kovových předmětů, včetně svých hodinek a šperků.



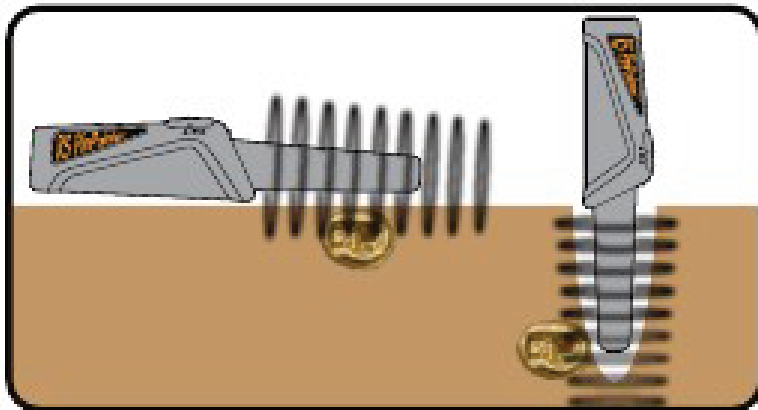
Zapněte přístroj zmáčknutím přepínače. Audio nebo vibrace zvolíte mačkáním přepínače. Pro vypnutí dohledávačky dlouze vypínač podržte.

Když detektor detekuje kov, signalizuje ho vibracemi nebo zvukem.

Míra pulzů nebo audio odpovědi se bude zvyšovat s tím, jak se kovový předmět bude přibližovat k sondě detektoru.

Nastavení citlivosti: Přístroj má 4 úrovně citlivosti. Při prvním zapnutí je tovární nastavení citlivosti na úrovni 3. Úroveň citlivosti nastavíte dvojitým kliknutím ovládacího tlačítka. Přístroj v tuto chvíli zavibruje a zároveň uslyšíte pípnutí. Počet pípnutí značí nastavenou úroveň citlivosti (**1 pípnutí = úroveň 1** ☞ **2 pípnutí = úroveň 2** ☞ **3 pípnutí = úroveň 3** ☞ **4 pípnutí = úroveň 4**). Při nastavení úrovně 4 při dalším dvojitém kliknutí se dostanete zpět na úroveň 1. Při vypnutí přístroje a následném zapnutí zůstane nastavena úroveň citlivosti, kterou jste měli před posledním vypnutím přístroje.

360° detekce: RS Pinpointer má detekční zónu od špičky sondy k místu, kde detektor držíte. To vám umožní snadno najít cíle i v hlubokých dírách.



Díky 360° detekčnímu poli můžete používat celou plochu sondy a rychle skenovat větší plochy.

LED svítlna: LED svítlna se rozsvítí automaticky při zhoršených světelných podmínkách. Můžete ji taky aktivovat tím, když prstem zakryjete čidlo.

Vypnutí zařízení: Detektor vypnete posunutím přepínače do střední polohy. Pokud pinpointer nepoužíváte, vždy ho vypněte.

Klips na opasek: je součástí balení detektoru a slouží k pohodlnému nošení pinpointru v terénu.

UPOZORNĚNÍ: Doporučujeme nastavení citlivosti na max 3 úroveň. Nejvyšší nastavení na úroveň 4 může na některých lokalitách způsobit falešné signály!!!

OMEZENÁ ZÁRUKA: Nokta Engineering zaručuje koncovému zákazníkovi, že tento produkt bude bez vad materiálu a zpracování po dobu 2 let od data zakoupení (kromě baterie a pouzdra). Nokta Engineering omezená záruka se vztahuje pouze na závady, které vzniknou v důsledku běžného použití výrobku v souladu s pokyny Nokta Engineering.

Nevztahuje se na vady, které vzniknou v důsledku nehody, nesprávného použití, nedbalým jednáním nebo nesprávnou údržbou.

MANUFACTURER

Name : NOKTA ENGINEERING
Address : EMEK MAH. SIVATYOLU CAD. SAKIZ SOK. NO:4/1-2
City / Country : SANCAKTEPE - ISTANBUL / TURKEY
Phone / Fax : +90 (216) 415 56 86 / +90 (216) 415 63 43

PRODUCT

Brand : NOKTA
Model : RS PinPointer

AUTHORIZED SIGNATURE / SEAL

Product ID / Serial :
Number

Distributor Czech and Slovak Republik

Name : Marek Mlejnský – lovecpokladu.cz
Address : Masarykovo náměstí 18
City / Country : Jílové u Prahy 25401
Phone / Fax : +420 731102713 email info@lovecpokladu.cz web: www.lovecpokladu.cz

Invoice Date :

Invoice Number :

Signature / Seal :